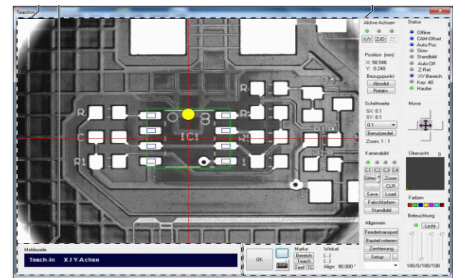


SMD-Dosierautomat INOPLACER PRO-2D



INOSOFT / INOVISION

Dispenser

Super Σ *CM III*
AeroJet®



- **bis zu 2 Dosiersysteme gleichzeitig**
Standard-Druckzeit-Dosierer
Präzisions-Dosierer SuperSIGMA
Jet-Dosierer AeroJet
- **inline für PCB bis 400 x 400 mm**
- **Dosierleistung AeroJet/SIGMA 20.000/5.000 dots/h**
- **Programmerstellung direkt aus den CAD-Daten**

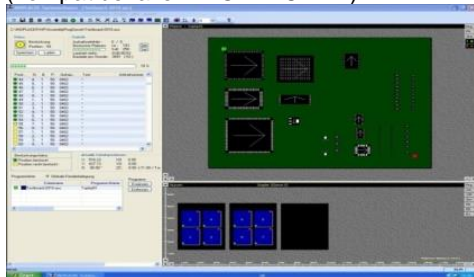
SMD-Dosierautomat INOPLACER PRO-2D

Der INOPLACER PRO ist ein universeller inline- Bestückungsautomat für die Fertigung in der SMD-Technologie. Das System verwirklicht ausgereifte Technik zum günstigen Preis. Wie bei allen INOPLACER-Modellen ist die Basis ein solider und präziser Maschinenbau unter Verwendung von hochwertigen Komponenten.

In der Variante INOPLACER Compact CD ist die Maschine für Dosieraufgaben optimiert. Er können bis zu zwei Dosierventile integriert werden. Zur Auswahl stehen drei Dosiersysteme



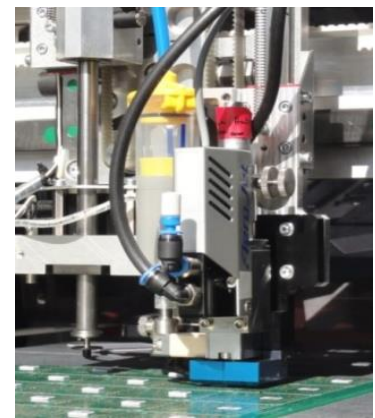
INOSOFT
(kompatibel allen INOPLACERN)



Eines der universellsten und am meisten verbreiteten Dosierprinzipien ist das Druck-Zeit-System. Die Dosierung erfolgt über einen Druckimpuls auf die Materialoberfläche innerhalb der Kartusche. Die Luft drückt auf das Material und drückt es durch die Dosier-nadel auf die Dosierstelle. Dazu wird mit einem elektropneumatischen Ventil die von außen angelegte Druckluft für einen kurzen Zeitraum „durchgeschaltet“. Der Präzisionsdosierer SuperSIGMA ist „intelligenter“ Druck-Zeit-Dosierer: am Verlauf des Druckaufbaus erkennt das System den Füllstand und optimiert die Dosierparameter, so dass konstante Dots mit 200µm oder größer dosiert werden können.



Absolute Präzision und höchste Geschwindigkeit ermöglicht das Jet-Ventil AeroJet. Auch hier wird das Lot aus Standardkartuschen zugeführt. Die Paste wird mit gleichmäßigem Druck in die Dosierkammer gedrückt. Dort beschleunigt ein beweglicher Kolben die Paste und schleudert eine definierte Lotpastenmenge durch die Düse auf das Substrat, ähnlich wie bei einem Tintenstrahldrucker. Dabei kann der Arbeitsabstand einige Millimeter betragen. Da ohne Dosier-nadeln gearbeitet wird, ist der Prozess robust gegenüber Höhentoleranzen. Die dosierte Menge wird einzig und allein über die Dosierkammer, den mechanisch einzustellenden Kolbenhub und die Anzahl der zu dosierenden Dots definiert und ist somit präzise und reproduzierbar.



Technische Daten

Achssystem und Steuerung

Achssystem	Panasonic Servo
Arbeitsfläche	400 x 400mm
Positioniergenauigkeit	± 0,02mm
Software	INOSOFT / INOVISION
Vision (Fiducial alignment, ...)	standard

Dosiersystem AeroJet

für Lotpaste und SMT-Kleber	
max. Dosierfrequenz	330 dots/s
min Dot-Größe	0,5mm

Dosiersystem SuperSIGMA

für Lotpaste und SMT-Kleber	
max. Dosierfrequenz (inkl. Z-Hub)	2 dots/s
min Dot-Größe	0,2mm

andere Dosiersysteme auf Anfrage

Maschinendaten

inline	optional
Abmessungen HxBxT	1335*1200*1390 mm
Platzbedarf	1200 x 2000 mm
Umgebungsbedingungen	20-25°C, 48-60 % Luftfeuchtigkeit
Gewicht	Ca. 300 kg
Farbe lichtgrau	RAL 7035
Elektr. Anschlusswert	230 V/50 Hz
Druckluft	6 bar, trocken
Transfer	3-Segment Band, L=>R
Transporthöhe	950mm +/- 25mm
Schnittstelle	Standard SMEMA connector
PC System	IPC, Microsoft WIN10

Technische Änderungen vorbehalten,
Bilder enthalten Optionen und Zubehör