

DeskTop-Dispenser INOPLACER junior



- **Arbeitsfläche 350 x 450 mm**
 - **2 Dosierventile gleichzeitig**
- Druck-Zeit-Dispenser**
Präzisions-Dispenser SuperSIGMA
Jet-Dispenser AeroJet

DeskTop-Dispenser INOPLACER Junior

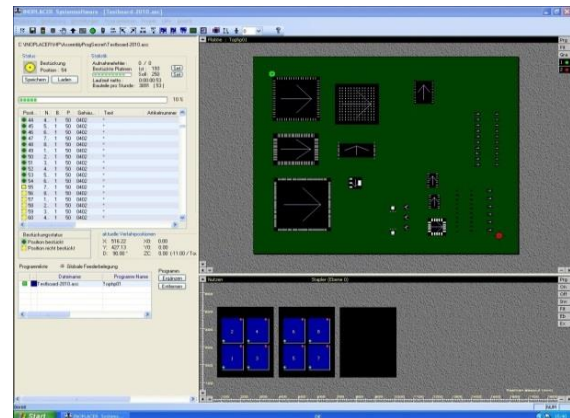


kompaktes Tischgerät

Der INOPLACER junior ist eine kompakte Dosierplattform für SMD-Linien. Die Basis ist ein solider und präziser Maschinenbau unter Verwendung von hochwertigen Komponenten. X und Y Führungen in Portalbauweise, beidseitig geführt und gezogen durch hochwertige Zahnriemen mit Stahleinlagen.

Dosiersysteme

Dabei eignet sich das Jet-Ventil zur Dosierung von SMT-Kleber und Lotpaste und ist deutlich flexibler als der konventionelle Schablonendruck. Neben dem Aero-Jet und dem Präzisionsdosierer SuperSIGMA kann eine Vielzahl von unterschiedlichen Dosiersystemen integriert werden.



INOSOFT und INOVISION



Dispenser



AeroJet

voll kompatibel zu INOPLACER Advance und Compact

Technische Daten

Nutzfläche	350 x 450 mm	Abmessungen BxTxH	1060x1010x780 mm
Positioniergenauigkeit	± 0,02mm	Platzbedarf	1.500 x 2.000 mm
Software	INOSOFT / INOVISION	Umgebungsbedingungen	20-25°C, 48-60 %
Vision (Fiducial alignment, ...)	standard		Luftfeuchtigkeit
Dosiersystem AeroJet		Gewicht	ca. 130 kg
für Lotpaste und SMT-Kleber		Farbe	RAL 7035
max. Dosierfrequenz	330 dots/s	Elektr. Anschlusswert	230 V/50 Hz
min Dot-Größe	0,5mm	Solider Maschinenbau und Visionsystem garantieren Ihnen sehr präzise und reproduzierbare Dposierergebnisse.	
Dosiersystem SuperSIGMA			
für Lotpaste und SMT-Kleber			
max. Dosierfrequenz (inkl. Z-Hub)	2 dots/s		
min Dot-Größe	0,2mm		

Technische Änderungen vorbehalten,
Bilder enthalten Optionen und Zubehör